



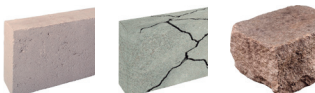
TDHP. Anclaje directo hormigón cabeza Truss



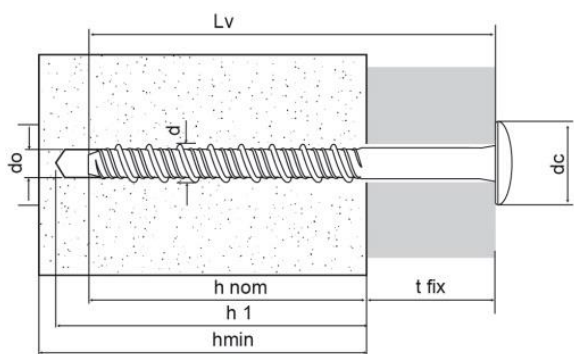
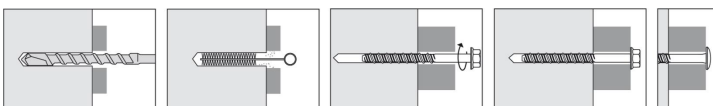
> CERTIFICADOS



> MATERIALES DE APLICACIÓN



> INSTALACIÓN



Referencia	Medida d x L mm	hnom mm	h1 mm	hmin mm	tfix mm	dc mm	Torx
TDHP08040 ⁽¹⁾	7,5x40	30	40	100	10	16	T30
TDHP08060	7,5x60	55	65	100	5	16	T30
TDHP08075	7,5x75	55	65	100	20	16	T30

(1) Medida no cubierta por certificado CE

> CARACTERÍSTICAS DEL PRODUCTO

Tipo	Material	Acabado
Tornillo	Acero al carbono	zincado >5 µm ISO 4042



> CARGAS ADMISIBLES

Anclaje simple sin influencia de las distancia al borde o entre ejes en hormigón no fisurado C20/25.



ETA-19/0343 - Op.1

> Método de diseño según EN 1992-4

TRACCIÓN				
Broca				6
Diámetro tornillo	d	mm		Ø7,5
Profundidad mínima de embebido	h _{nom}	mm		55
Separación mínima	Scr,N	mm		126
Distancia al borde	Ccr,N	mm		63
Cargas características	Hormigón fisurado	Nrk,cr	kN	6,0
	Hormigón no fisurado	Nrk,ucr	kN	9,0
Cargas de diseño	Hormigón fisurado	Nrd,cr(1)	kN	3,3
	Hormigón no fisurado	Nrd,ucr (1)	kN	5,0
Cargas admisibles	Hormigón fisurado	Ncr (2)	kN	2,4
	Hormigón no fisurado	N,ucr (2)	kN	3,6

• 1kN = 100 kgf.

CORTANTE ⁽³⁾ C ≥ 10xh _{nom}				
Broca				6
Diámetro tornillo	d	mm		Ø7,5
Profundidad mínima de embebido	h _{nom}	mm		55
Cargas de diseño	Hormigón no fisurado	Vrk,ucr	kN	7,5
	Hormigón fisurado	Vrd,cr(1)	kN	6,0
	Hormigón no fisurado	Vrd,ucr (1)	kN	6,0
Cargas admisibles	Hormigón fisurado	Vcr (2)	kN	4,3
	Hormigón no fisurado	V,ucr (2)	kN	4,3

• 1kN = 100 kgf.

• Valores en gris = rotura del acero.

• (1) Las cargas de diseño Nrd y Vrd incluyen el coeficiente de seguridad γ_m .

• (2) Las cargas admisibles N y V incluyen el coeficiente de seguridad parcial $\gamma_f=1,4$ y γ_m ($\gamma_m \times \gamma_f$).

• (3) Valores a cortante con distancia al borde $C \geq 10xh_{nom}$.



> Anclajes no cubiertos por la certificación*

Cargas recomendadas⁽¹⁾ (de diseño y admisibles)

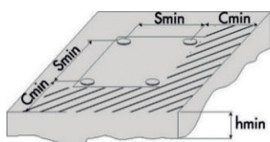
Anclaje simple sin influencia de las distancia al borde o entre ejes en hormigón no fisurado C20/25.

> Profundidad de anclaje reducida

TRACCIÓN				
Broca				8
Diámetro broca	d	mm		Ø7,5
Profundidad mínima de embebido	h _{nom}	mm		30
Separación mínima	S _{cr,N}	mm		55
Distancia al borde	C _{cr,N}	mm		35
Cargas características	N _{rk}	kN		1,70
Cargas de diseño	Hormigón fisurado	N _{rd} ⁽¹⁾	kN	0,94
Cargas admisibles	Hormigón no fisurado	N ⁽²⁾	kN	0,67

- 1kN = 100 kgf.
- (1) Las cargas de diseño N_{rd} y V_{rd} incluyen el coeficiente de seguridad $\gamma_m = 1,8$.
- (2) Las cargas admisibles N y V incluyen el coeficiente de seguridad parcial $\gamma_f = 1,4$ y $\gamma_m = 1,8$ ($\gamma_m \times \gamma_f$).

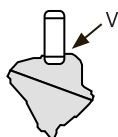
> Datos de instalación



Broca				6
Profundidad de anclaje	h _{nom}	mm	30 ⁽⁵⁾	55
Distancia mínima al borde	C _{min}	mm	35	45
Separación mín. entre ejes	S _{min}	mm	35	45

- (5) profundidad 30mm no cubierta por certificado CE

> Cargas a cortante al borde de hormigón C20/25 a la distancia C_{min}



Broca				6
Profundidad de anclaje	h _{nom}	mm		55
Cortante C = C _{min}	V _{rd, cmin}	kN		2,4
	V, cmin	kN		1,7

- 1kN = 100 kgf.